

UE : 20 - Agents infectieux, hygiène : aspects généraux

ENSEIGNANT : Nevez

DATE : 7/10/2024

GROUPE : Louis Meudec, Amaury Marquet, Yannis Hidouche-Gillet

REMARQUES : Bon cours les Misters et les Miss !



Tiques

Table des matières

I) Les tiques	2
A) Argasidae ou « tiques molles »	2
B) Ixodidés.....	2
C) Pouvoir pathogène	3
D) Traitements	3

I) Les tiques

- Parasites hématophages à tous les stades de leur évolution
- Acariens de grande taille**
- Corps globuleux sans segmentation extérieure
- Pièces buccales : rostre permettant la fixation au tégument et la nutrition

Ils ont une très grande importance en pathologie : **rôle de réservoir et de vecteur** pour de nombreuses maladies :

- **Virales** : arboviroses
- **Bactériennes** : borrelioses, rickettsioses, ehrlichioses
- **Parasitaires** : babésioses

La plupart de ces germes sont à transmission trans-stadiale, voire trans-ovarienne.

Il y existe deux familles bien distinctes :

- Argasidae
- Ixodidae

A) Argasidae ou « tiques molles »

- 160 espèces de distribution mondiale
 - Parasites temporaires : piqûre rapide (qq min) et douloureuse
 - 2 genres :
- Argas = parasites fréquents des pigeons, ne transmettent généralement pas de maladie
 - Ornithodoros = parasites des porcs et des rongeurs sauvages, transmission de Borrelia.



B) Ixodidés

- Rostre antéroterminal
- Face dorsale portant un écusson
- Environ 800 espèces de répartition mondiale
- Piqûre lente (plusieurs jours) et indolore
- Repas et fécondation sur 3 hôtes successifs.

Il existe 3 genre :

- ***Ixodes*** (*Ixodes ricinus*) :

Capable d'induire une paralysie ascendante

Transmission de *Borrelia burgdorferi* (maladie de Lyme), du virus de l'encéphalite) tiques, des Babesia

- **Rhipicephalus :**

Transmission de l'agent de la fièvre boutonneuse méditerranéenne (*Rickettsia conori*)

- **Dermacentor :**

Transmission de la fièvre pourprée des Montagnes rocheuses, tularémie, fièvre Q, fièvre virale du Colorado

C) Pouvoir pathogène

Pathogénicité **locale** : possible érythème autour du point de piqûre

Pathogénicité **loco-régionale** : escarre cutanée, tâches noires, érythème migrant (maladie de Lyme)

Pathogénicité **générale** : neurotoxicité de la salive des *Ixodes*

➔ Rôle de vecteur biologique (ex : maladie de Lyme)

Prévention des piqûres de tiques :

- Port de vêtements couvrants et clairs, insérés dans les chaussures ou chaussettes
- Répulsif : DEET 50% (Insect écran®)
- Recherche systématique après une promenade en forêt

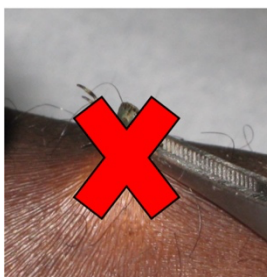
D) Traitements

- Extirpation dans les 24h avec un tire-tique, par une traction douce et constante, dans l'axe du corps
- Ne pas utiliser d'huile, ni d'éther, ni de pince à épiler



Escarre cutanée

Erythème migrant chronique de Lipschutz



QCM :

A - Les tiques sont des acariens de petite taille.

B - Les tiques possèdent un rôle de réservoir et de vecteur pour certaines maladies.

C - L'utilisation d'une pince à épiler peut être utile pour retirer un tique.

D - L'infection par une tique peut conduire à la formation d'une escarre cutanée.

Réponses : A, B, C, D